

Análisis de los datos de paro de junio y proyección para julio 2021

“En julio podría esperarse una moderación del incremento del empleo tras dos meses muy positivos, por lo que el paro bajaría hasta los 3,57 millones de personas”

- Estas previsiones, dadas hoy a conocer por el Adecco Group Institute, el centro de estudios y divulgación del Grupo Adecco, revelan una recuperación que el mes de junio ha dejado en el mercado laboral español y que continuará en julio, aunque más moderadamente.
- Como apunta Javier Blasco, director del Adecco Group Institute: *“Los datos de junio son muy buenos y van más allá de las previsiones más optimistas. El número de afiliados medio a la Seguridad Social fue de 19,50 millones de personas, un 4,7% por encima que un año antes (875.900 empleos más). Es un número de afiliados que prácticamente se coloca a la par del de junio de 2019”*.
- Para el próximo mes, el director del Adecco Group Institute prevé que *“en julio, la estacionalidad favorable debería contribuir a un nuevo incremento del empleo. Sin embargo, tras dos meses muy positivos, podría esperarse una moderación. La subida interanual del empleo sería de 4,1%, con 19,55 millones de ocupados. De confirmarse, constituiría un nuevo máximo histórico de la afiliación. El paro bajaría 5,3% interanual, con un total de 3,57 millones de parados”*.
- Como ya ha dado a conocer el Ministerio de Trabajo y Economía Social, el número de parados registrados en junio es de 3.614.339. Los datos de paro registrados durante el sexto mes del año muestran un descenso de 166.911 personas respecto a mayo (-4,4%).
- En cuanto a la afiliación a la Seguridad Social, esta ha ganado en junio una media de 233.056 cotizantes respecto al mes de mayo, lo que sitúa el número total de ocupados en 19.500.277 cotizantes, un 4,7% por encima que un año antes (875.900 empleos más que en junio de 2020).

Madrid, 2 de julio de 2021.- El Ministerio de Trabajo y Economía Social acaba de anunciar los datos de paro del pasado mes. El número de **afiliados a la Seguridad Social en el mes de junio** se sitúa en los **19,50 millones** de personas, creciendo un 4,7% por encima que un año antes y con 875.900 empleos más que en junio de 2020.

En cuanto al número de parados registrados se redujo hasta los **3,61 millones de personas en situación de desempleo**. En el sexto mes del año, **el paro ha descendido en 248.500 desempleados menos que hace un año**, pero casi 600.000 más que en junio de 2019.

Hay que recordar que a final de mayo aún había **447.800 asalariados en situación de ERTE**, que no son contabilizados en estos datos por definición. Son 94.300 trabajadores menos que un mes antes.

Como apunta **Javier Blasco, director del Adecco Group Institute**: “Los datos de junio son muy buenos y van más allá de las previsiones más optimistas. El número de afiliados medio a la Seguridad Social fue de 19,50 millones de personas, 4,7% por encima que un año antes (875.900 empleos más). Es un número de afiliados que prácticamente se coloca a la par del de junio de 2019”.

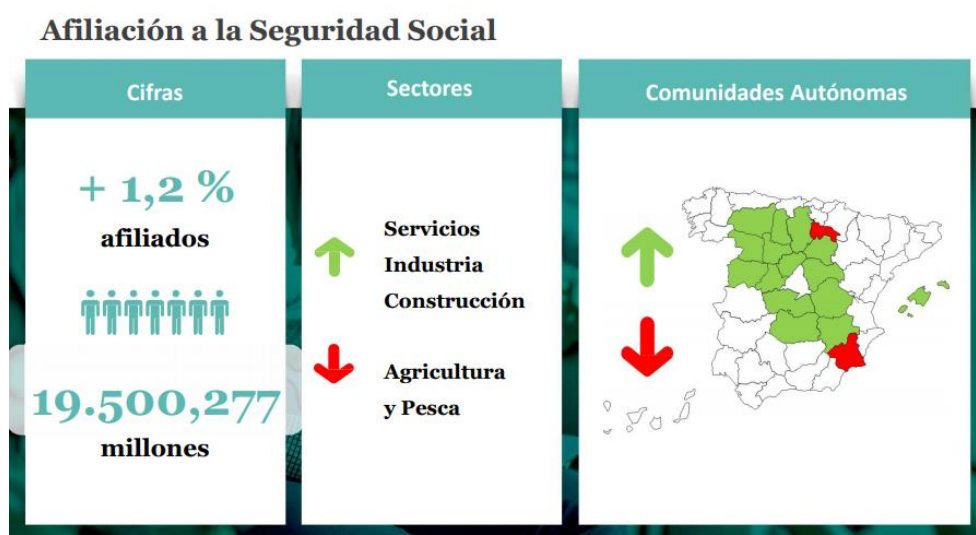
Para el próximo mes (que analizará los datos de este mes de julio en curso), el director del Adecco Group Institute prevé que “en julio, la estacionalidad favorable debería contribuir a un nuevo incremento del empleo. Sin embargo, tras dos meses muy positivos, podría esperarse una moderación. La subida interanual del empleo sería de 4,1%, con 19,55 millones de ocupados. De confirmarse, constituiría un nuevo máximo histórico de la afiliación. El paro bajaría 5,3% interanual, con un total de 3,57 millones de parados”.

Datos más destacados

Como ha dado a conocer el Ministerio de Trabajo y Economía Social, el número de parados registrados en junio es de **3.614.339**. En el sexto mes del año, **el paro ha descendido en 166.911 desempleados (-4,41%)**, aunque hay que recordar que aún hay **447.800 asalariados en situación de ERTE**, que no son contabilizados en estos datos por definición. Son 94.300 trabajadores menos que un mes antes.

En el mes de junio el número de parados se redujo de forma significativa (-6,4% interanual), en especial entre los varones (-9,4%) pero el paro femenino también disminuyó (-4,2%).

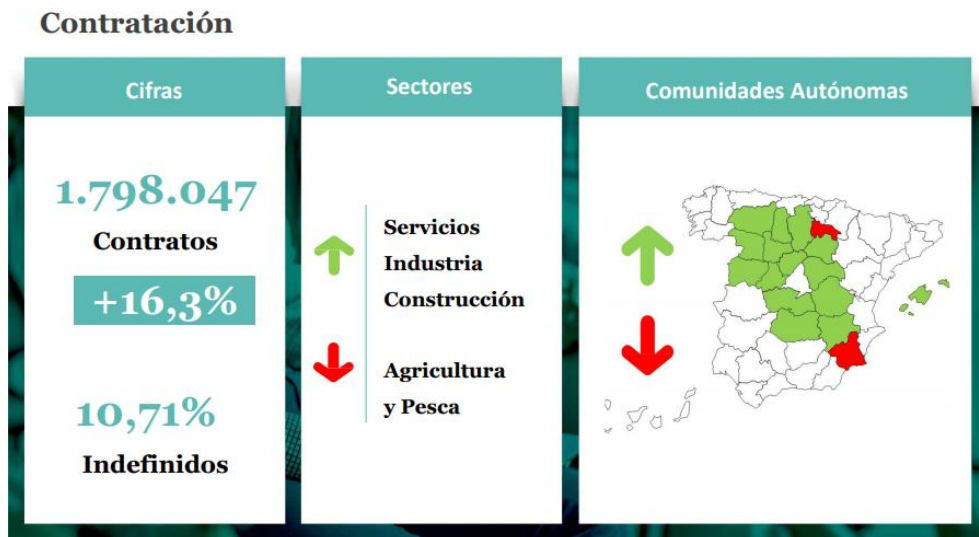
En cuanto a la afiliación a la Seguridad Social, ésta **ha ganado en junio una media de 233.056 cotizantes** respecto al mes de mayo, lo que sitúa el número total de ocupados en 19.500.277 cotizantes.



La firma de contratos aumentó de manera significativa. Se firmaron 1,8 millones de contratos (+55,1% interanual). Crecieron todas las modalidades: indefinidos, temporales, de tiempo completo y parcial.

La Construcción volvió a liderar el aumento del empleo (+6,6% interanual). Además, crecieron tanto los empleos asalariados (+5,2% interanual), como no asalariados (+2,3%).

Casi el 60% de los nuevos empleos del Régimen General corresponden a la Hostelería, sector que, sin embargo, mantiene a 193.000 personas en ERTE.



Si quieres más información, aquí tienes la webinar que Javier Blasco ha presentado esta mañana tras conocerse los datos de paro de hoy <https://www.youtube.com/watch?v=LaVyme1ovQ8>

¿Qué es el Adecco Group Institute?

El Adecco Group Institute es el centro de estudios y divulgación del Grupo Adecco. Tiene como fin ser una entidad referente en la sociedad española en materia de investigación y difusión de conocimientos relacionados con 5 pilares como son el empleo y las relaciones laborales, la salud y la prevención, la diversidad y la inclusión, el futuro del trabajo y la tecnología, y el talento y la formación.

El Adecco Group Institute nace con la vocación de convertirse en un espacio de referencia común gracias al análisis del mercado de trabajo, ofreciendo contenido de calidad sin olvidar uno de los aspectos más importantes de nuestro día a día: el real time content, contenido en tiempo real sobre empleo y mercado de trabajo, adaptándose así a los nuevos tiempos y su inmediatez. Todo ello, acompañado de la experiencia y el conocimiento de una empresa líder en el sector de los Recursos Humanos como es Adecco, presente en el mercado laboral español desde hace más de 35 años. Si quieres más información sobre el Adecco Group Institute visita la página web: <https://www.adeccoinstitute.es/>



Para cualquier aclaración no dudéis en poneros en contacto con nosotros. Un cordial saludo:

Luis Perdiguero / Patricia Herencias
Dpto. Comunicación Grupo Adecco
Tlf: 91.432.56.30
luis.perdiguero@adecgroup.com
patricia.herencias@adecgroup.com

Miriam Sarralde / Ana Maillo
Trescom Comunicación
Tlf: 91.411.58.68
miriam.sarralde@trescom.es
ana.maillo@trescom.es