

LA SECRETARIA GENERAL DE EMPLEO MARAVILLAS ROJO PRESENTA
EL INFORME INFOEMPLEO 2009

La oferta de empleo cualificado cayó más de un 16% durante el periodo 2008-2009

- En su decimotercera edición, el *Informe Infoempleo 2009* realiza un análisis detallado de la oferta de empleo cualificado en España, incorporando por primera vez un capítulo dedicado a perspectivas laborales que fija como horizonte el año 2011 y un apartado dedicado al análisis del empleo no cualificado.
- El Informe, realizado por Infoempleo con la colaboración de Adecco, ha sido presentado en la Fundación Rafael del Pino de Madrid por la Secretaria General de Empleo, Maravillas Rojo; el Secretario General de Adecco, Santiago Soler; la Presidente de Infoempleo, María Benjumea; y el Director de Prospectiva y Consultoría de Infoempleo, Salvador Aragón.

Madrid, 3 de Marzo de 2010.- Esta mañana ha sido presentado en Madrid el *Informe Infoempleo 2009*, realizado por **Infoempleo con la colaboración de Adecco**, que en su decimotercera edición vuelve a ofrecer una panorámica del mercado laboral español a través del análisis de la oferta de empleo cualificado.

Salvador Aragón ha declarado en su presentación del estudio que "los medios más utilizados por las empresas para buscar candidatos son los contactos personales y la promoción interna. **La reputación, la marca personal, habrá que gestionarlas como un activo**". Así mismo, ha señalado que **Consultoría** es el sector que más oferta de empleo generó en 2009, que el área funcional más solicitada es **Comercial** y que **Madrid, Cataluña, País vasco y Andalucía son las principales generadoras de empleo**.

El evento, celebrado en la Fundación Rafael del Pino de Madrid, **ha sido presidido por la Secretaria General de Empleo, Maravillas Rojo**, que ha declarado que "no nos encontramos en una situación estancada. Es importante confirmar que la dinámica del mercado de trabajo es constante. **Cada mes formalizamos más de un millón de contratos y, de ellos, el 10% es indefinido.**"

El encuentro, que **también ha contado con la presencia del Secretario General de Adecco, Santiago Soler**, la **Presidente de Infoempleo, María Benjumea**, y el **Director de Consultoría y Prospectiva de Infoempleo, Salvador Aragón**, ha desgranado la actual situación del empleo cualificado en España a partir de las conclusiones más relevantes del *Informe Infoempleo 2009*, que cifra la **caída del volumen de oferta** de empleo cualificado en **más del 16%**.

En su intervención, **Santiago Soler** ha hecho alusión a que "vivimos una situación económica sin precedentes que nos hace replantearnos modelos. **La crisis y el nivel de competitividad de los mercados nos hace sacar lo mejor de nosotros mismos** y hacer balance de cómo hemos gestionado las cosas y cómo nos debemos preparar para el futuro".

Por su parte, **María Benjumea**, ha aludido al *Informe Infoempleo 2009* como "una muestra de la ambición que guía a Infoempleo: un mercado laboral más eficiente donde empresas y candidatos encuentren su lugar en el mercado", refiriéndose también al mismo como "una **mirada al futuro para pensar en el escenario de la recuperación, con un modelo de creación de empleo distinto**".

Maravillas Rojo también ha comentado en su intervención que "los medios públicos, los privados e Internet hacen posible la complementariedad, que es donde ganamos todos. No se trata sólo de competir, sino de complementarse".

Distribución regional

Madrid, Cataluña y País Vasco concentran más del 48% del volumen total de empleo. Madrid se mantiene un año más como la región líder en generación de empleo y suma el 18,4% de la oferta total. Cataluña y País Vasco conservan las posiciones segunda y tercera del informe anterior, aunque mientras que **Cataluña ha reducido su aportación, País Vasco ha incrementado su porcentaje en más de dos puntos y se sitúa en el 12,8%.**

Por provincias, destacan los ascensos de Vizcaya, Guipúzcoa y Álava, y las caídas de Zaragoza, León o Toledo.

Distribución Autonómica de la Oferta de Empleo				
Comunidad Autónoma	2008-09		2007-08	
	Puesto	Ofertas	Puesto	Ofertas
Madrid	1	18,45%	1	17,57%
Cataluña	2	16,71%	2	17,39%
País Vasco	3	12,87%	3	10,06%
Andalucía	4	8,83%	4	9,07%
Galicia	5	7,84%	7	5,58%
Valencia	6	6,69%	5	7,43%
Castilla y León	7	5,49%	6	7,08%
Asturias	8	3,31%	11	2,82%
Baleares	9	3,13%	9	3,11%
Aragón	10	3,03%	8	3,89%
Navarra	11	2,70%	13	2,57%
Castilla - La Mancha	12	2,32%	10	2,83%
Murcia	13	2,13%	12	2,69%
Cantabria	14	1,64%	14	1,85%
Canarias	15	1,41%	16	1,81%
La Rioja	16	1,35%	15	1,84%
Extremadura	17	0,84%	17	1,03%
Ceuta y Melilla	18	0,02%	18	0,04%
Extranjero		1,24%		1,35%

@ Infoempleo.com

Evolución sectorial

Los sectores Construcción e Inmobiliario son los que más han sufrido la crisis. En concreto, **Construcción ha disminuido su aportación en cinco puntos porcentuales**, pasando de representar un 8,6% de la oferta de empleo a un 3,45% en tan sólo un año y **abandonando tras nueve años la primera posición del ranking para ocupar la cuarta**. Por su parte, **Inmobiliaria se ha llevado la peor parte, cayendo hasta la posición vigesimotercera** desde la novena.

En la otra cara de la moneda se sitúa el **sector Industrial, que se ha visto favorecido por la caída de la actividad constructora** situándose en el segundo lugar del ranking de empleo por sectores con un **5,65%** del total.

La contribución a la generación de empleo de los sectores de carácter intensivo es cada vez mayor, siendo destacable **Consultoría, primero en el ranking con un 6,49%** de la oferta y con un ritmo de crecimiento en aumento.

Distribución Sectorial de la Oferta de Empleo				
Sector	Puesto	2008	Puesto	2007
		2009		2008
Consultoría	1	6,49%	2	5,76%
Industrial	2	5,65%	3	5,18%
Hostelería y turismo	3	3,64%	4	3,94%
Construcción	4	3,45%	1	8,64%
Farmacia y material hospitalario	5	3,02%	14	2,28%
Alimentación, bebidas y tabaco	6	2,92%	8	2,63%
Maquinaria y equipo mecánico	7	2,84%	6	2,85%
Electrónica y material eléctrico	8	2,74%	5	2,89%
Sanidad	9	2,73%	15	2,17%
Telecomunicaciones	10	2,65%	11	2,37%
Servicios	11	2,64%	17	1,99%
Comercio	12	2,61%	10	2,54%
Recursos energéticos	13	2,48%	20	1,73%
Metalurgia, mineralurgia y siderurgia	14	2,36%	19	1,77%
Distribución mayorista	15	2,27%	16	2,14%
Automóvil	16	2,27%	7	2,83%
Enseñanza	17	2,18%	22	1,28%
Informática	18	2,12%	13	2,35%
Química, caucho, plástico	19	2,00%	18	1,95%
Banca e inversión	20	1,90%	12	2,36%
Resto de sectores		41,04%		40,37%

© Infoempleo.com

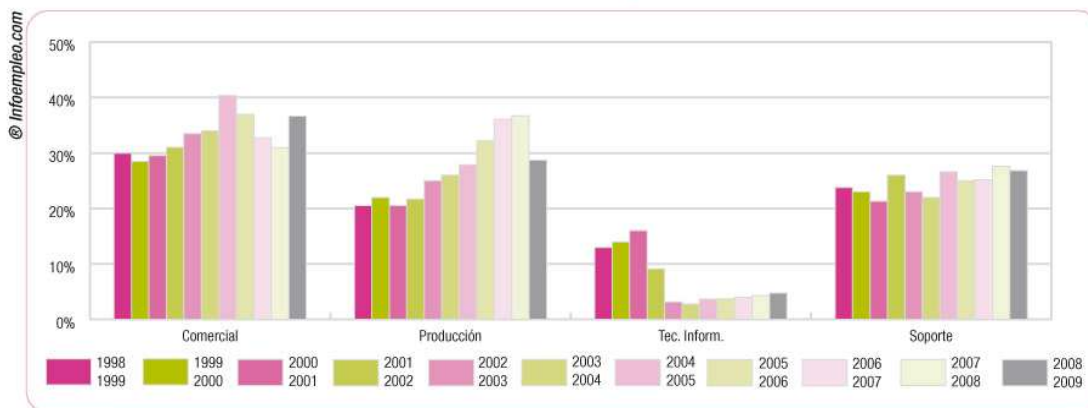
Áreas funcionales

Tras casi una década de ascenso ininterrumpido, **la función Productiva ha sufrido de lleno la crisis del ladrillo y pierde la primera posición disminuyendo su aportación al volumen de oferta en más de ocho puntos porcentuales, con un 28,68%.**

Por su parte la función Comercial se ha activado en el último año y sus valores se han incrementado en más de un 5%, alcanzando el 36,64% del total de oferta.

Soporte, con un 26,84%, ha mostrado un comportamiento negativo, debido a la reducción sufrida por Servicios Generales y, en menor medida, por Auditoría. En último lugar, la función Tecnológica ha mantenido una tendencia alcista, alcanzando un 4,75% frente al 4,34% alcanzado durante el periodo anterior.

Evolución de las Funciones Organizativas

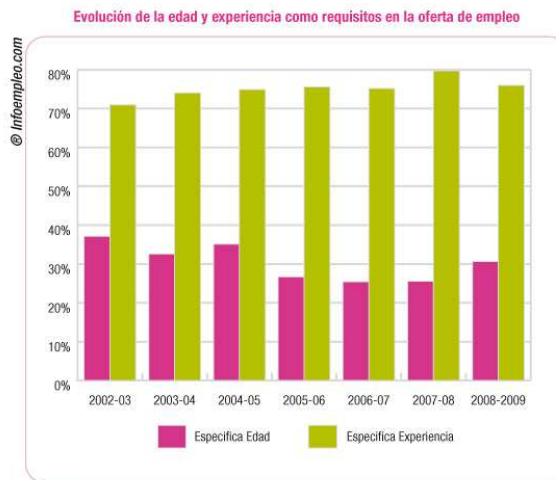


Perfiles profesionales

Un **75,95% de la oferta** analizada en el Informe Infoempleo 2009 **presentaba como requisito tener experiencia, y más del 30% incluía la edad como criterio de selección.**

En relación a la experiencia, la media requerida a los candidatos se sitúa en 3,03 años, ligeramente superior al anterior estudio.

Por su parte, los criterios de edad sitúan a la franja que va de los 26 a los 35 años como la más demandada, un 55% del total de ofertas con requisitos de edad. El Informe Infoempleo 2009 sitúa la media de edad requerida en los 33,7 años.

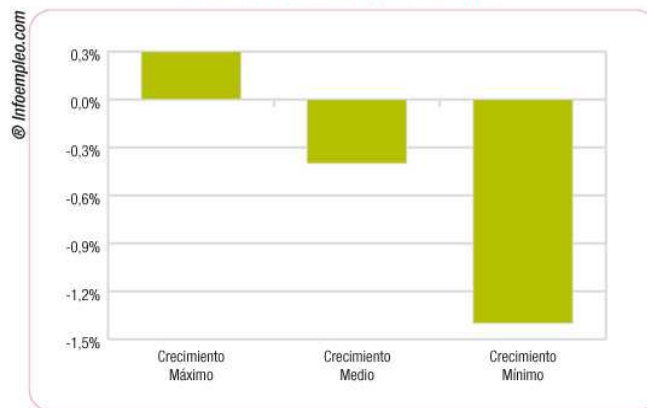


Previsiones 2011

El *Informe Infoempleo 2009* se completa con una mirada hacia el futuro en forma de previsiones para 2011. Para ello, se ha hecho uso de **metodologías de previsión basadas en redes neuronales, y partiendo de las diez últimas ediciones del estudio**, se presentan al lector **tres escenarios de evolución** para el empleo en 2011.

Para cada una de las alternativas en la evolución del PIB en España, Infoempleo ha determinado la composición sectorial, regional, funcional y de categorías profesionales del empleo cualificado que se generaría.

Escenarios de previsión de evolución del PIB



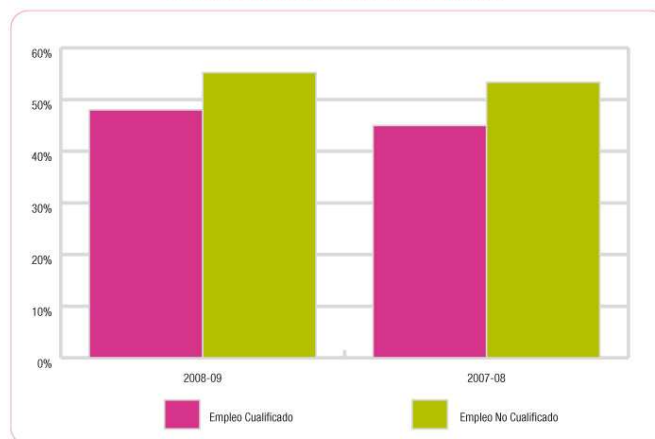
Oferta de empleo no cualificado

La decimotercera edición del Informe Infoempleo se completa, por primera vez, con un estudio del empleo no cualificado, un segmento laboral relevante en el contexto económico actual y que constituye la base de la demanda de profesionales de numerosos sectores de carácter extensivo como la Construcción y la Hostelería.

Para ello, se ha contado con la colaboración de Adecco, que ha aportado su conocimiento, así como una muestra muy significativa de la oferta de empleo cualificado generada en España.

La distribución regional del empleo no cualificado muestra una **relación directa entre el peso económico de cada región con su peso relativo en la demanda de este tipo de profesionales**. Bajo esta premisa, la oferta es liderada por Cataluña, con un 20,50% de la oferta de empleo no cualificado, seguida por Madrid, con un 20,20%, y Andalucía, con un 14,55%.

Evolución de la Oferta de Empleo Cualificado y no Cualificado



Datos del empleo no cualificado facilitados por Adecco. Datos del empleo cualificado de Infoempleo.com

Para cualquier aclaración no dudéis en poneros en contacto con nosotros. Un cordial saludo:

Marina Gómez/Luis Perdiguero
Dpto. de Comunicación Adecco
Tlf: 91 432 56 57
marina.gomez@adecco.com
luis.perdiguero@adecco.com

Silvia Enrique /Laura García
Tres Comunicación
Tlf: 670 61 92 50
silvia.enrique@trescom.es
laura.garcia@trescom.es