

Análisis de los datos de paro de agosto y proyección para septiembre de 2023

“Agosto acaba con un desplome de la contratación, donde los indefinidos se reducen un 26% respecto a julio”

- The Adecco Group Institute, el centro de estudios y divulgación de The Adecco Group, analiza los datos de paro conocidos hoy. En palabras de su director, Javier Blasco: *“Los datos de agosto confirman la habitual caída del empleo, aunque agravada por el desplome de la contratación, donde los indefinidos se reducen un 26% respecto a julio”*.
- *“Los retos vinculados al desarrollo del talento y la recualificación nuevamente parecen contar con poco soporte en los contratos formativos, que ya apenas suponen el 0,7% del total de los contratos”*, señala el director de The Adecco Group Institute.
- De cara al próximo mes, el noveno del año, Blasco avanza: *“En septiembre, la afiliación suele tener ligeras variaciones positivas, mientras que el paro tiende a subir levemente, en ambos casos frente al mes anterior. El empleo alcanzaría a 20,73 millones de ocupados (+2,7% interanual) y el paro registrado alcanzaría a 2,72 millones de personas (-7,7% interanual) en la definición restringida y a 3,46 millones (-5,1%) en la más amplia”*.
- Como ya ha dado a conocer el Ministerio de Trabajo, el número de parados registrados en el pasado agosto es de 2,7 millones de personas, 24.826 personas más que el mes anterior (+0,9%), así encadena 28 meses seguidos bajando. Su caída interanual fue del 7,6%.
- En cuanto a la afiliación a la Seguridad Social, el crecimiento interanual del número de afiliados fue de un 2,8%, acelerándose levemente con relación a los dos meses anteriores. Así, en el octavo mes del año se contaron 20,73 millones de afiliados a la Seguridad Social, que implica 555.500 nuevos empleos en los últimos 12 meses (-0,9% que hace un mes).
- Si quieres más información, aquí está la webinar que Javier Blasco ha presentado esta mañana con los datos más relevantes <https://www.youtube.com/watch?v=czo9NeuMdFg>

Madrid, 4 de septiembre de 2023.- Acaban de darse a conocer los datos de paro del pasado mes de agosto y el crecimiento interanual del número de afiliados fue de un 2,8%, acelerándose levemente con relación a los dos meses anteriores. Así, en el octavo mes del año se contaron **20,73 millones de afiliados a la Seguridad Social**, que implica 555.500 nuevos empleos en los últimos 12 meses, y 185.385 menos que hace un mes (-0,9%).

En cuanto al número de **parados registrados** ahora hay **2,7 millones de personas**, a las que pueden sumarse 498.100 con “disponibilidad limitada” y otras situaciones. Si también se suman las personas en ERTE (11.200 personas) y los fijos discontinuos que no trabajan, la **definición más amplia de paro llegaría a casi 3,6 millones de personas** (-3,4%).

En palabras de **Javier Blasco, director de The Adecco Group Institute**: *“Los datos de agosto confirman la habitual caída del empleo, aunque agravada por el desplome de la contratación, donde los indefinidos se reducen un 26% respecto a julio”*.

“Los retos vinculados al desarrollo del talento y la recualificación nuevamente parecen contar con poco soporte en los contratos formativos, que ya apenas suponen el 0,7% del total de los contratos”, señala el **director de The Adecco Group Institute**.

Por último, **Javier Blasco** prevé para el próximo y noveno mes del año que *“en septiembre, la afiliación suele tener ligeras variaciones positivas, mientras que el paro tiende a subir levemente, en ambos casos frente al mes anterior. El empleo alcanzaría a 20,73 millones de ocupados (+2,7% interanual) y el paro registrado alcanzaría a 2,72 millones de personas (-7,7% interanual) en la definición restringida y a 3,46 millones (-5,1%) en la más amplia”*.

Datos más destacados

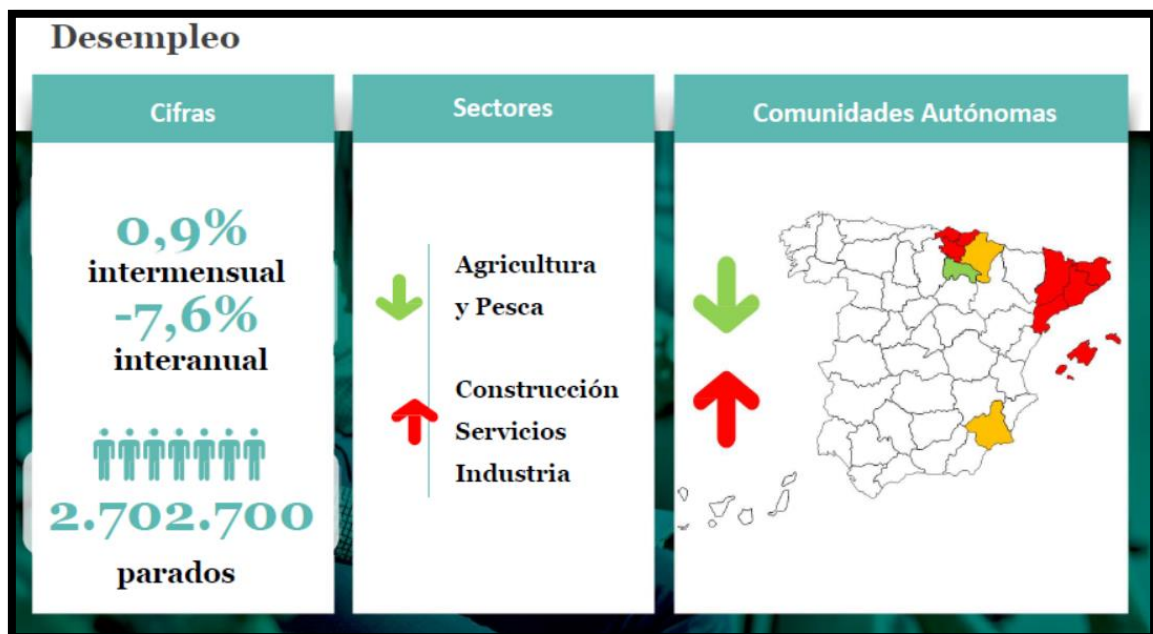
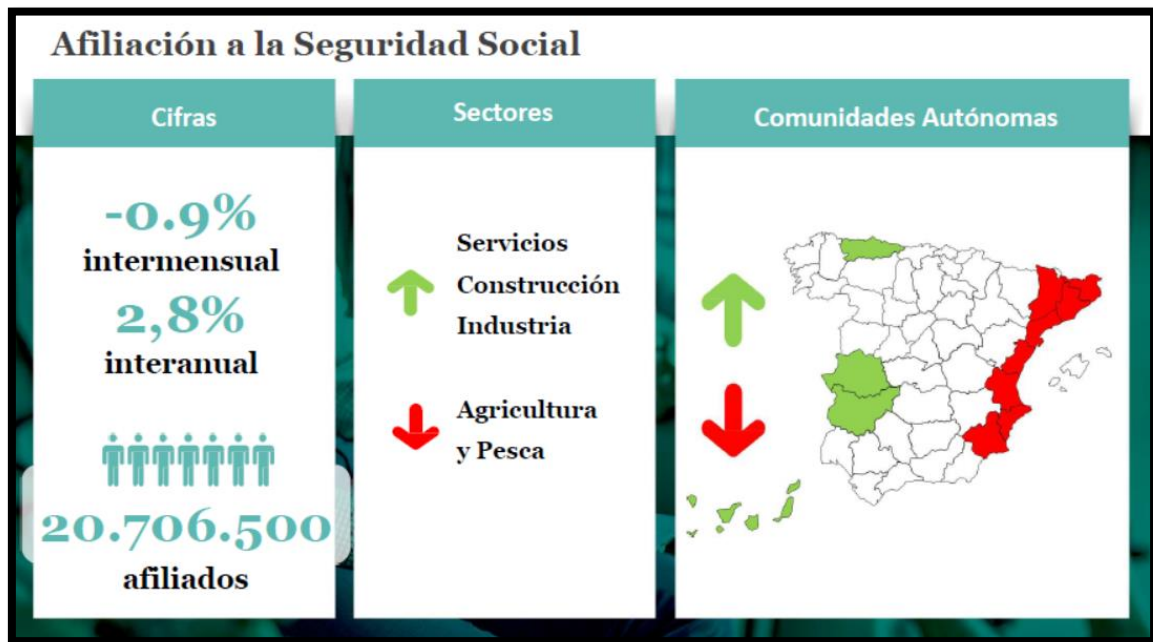
Como ya ha dado a conocer el Ministerio de Trabajo, el número de **parados registrados en agosto** es de **2.702.700 personas**, 24.826 personas más que el mes anterior (+0,9%). El paro registrado encadena **28 meses seguidos bajando**. Su caída interanual fue de un **7,6%**.

Respecto a las **personas en ERTE**, este colectivo ha descendido ligeramente este pasado mes, ahora son **11.200 personas** en esa situación, 1.000 menos que en julio.

En cuanto a la afiliación a la Seguridad Social, el crecimiento interanual del número de afiliados fue 2,8%, acelerándose levemente con relación a los dos meses anteriores. Ahora se cuentan **20.706.500 afiliados**, que implica 555.500 nuevos empleos en los últimos 12 meses, y 185.385 menos que el mes anterior (-0,9%).

Por décimo mes consecutivo, la **Construcción encabezó el aumento del empleo** (+3,6%). En cambio, el sector agropecuario perdió empleo por 25º mes consecutivo. El **empleo asalariado** (+3,3% interanual) continúa aumentando. Los **no asalariados aumentaron** +0,2%; aunque leve, es su mejor resultado en ocho meses.

El total de contratos firmados cayó por 15º mes consecutivo, ahora -15,2% interanual. En total se **firmaron 1,09 millones de contratos**, el dato más bajo para un mes de agosto desde 2013. Además, vuelven a caer todos los tipos de contrato. Por ejemplo, los indefinidos de tiempo completo se reducen un 21,1% interanual y los fijos-discontinuos un 10,3%. Los temporales se reducen por 18º mes seguido; ahora un 13,8%.



Si quieres más información, aquí tienes la webinar que Javier Blasco ha presentado esta mañana tras conocerse los datos de paro de hoy <https://www.youtube.com/watch?v=czog9NeuMdFg>

¿Qué es The Adecco Group Institute?

The Adecco Group Institute es el centro de estudios y divulgación de The Adecco Group. Tiene como fin ser una entidad referente en la sociedad española en materia de investigación y difusión de conocimientos relacionados con 5 pilares como son el empleo y las relaciones laborales, la salud y la prevención, la diversidad y la inclusión, el futuro del trabajo y la tecnología, y el talento y la formación.

The Adecco Group Institute nace con la vocación de convertirse en un espacio de referencia común gracias al análisis del mercado de trabajo, ofreciendo contenido de calidad sin olvidar uno de los aspectos más importantes de nuestro día a día: el real time content, contenido en tiempo real sobre empleo y mercado de trabajo, adaptándose así a los nuevos tiempos y su inmediatez. Todo ello, acompañado de la experiencia y el conocimiento de una empresa líder en el sector de los Recursos Humanos como es Adecco, presente en el mercado laboral español desde hace más de 35 años. Si quieres más información sobre The Adecco Group Institute visita la página web: <https://www.adeccoinstitute.es/>

Para cualquier aclaración no dudéis en poneros en contacto con nosotros. Un cordial saludo:

Luis Perdiguero / Patricia Herencias
Dpto. Comunicación Grupo Adecco
Tlf: 91.432.56.30
luis.perdiguero@adecgroup.com
patricia.herencias@adecgroup.com

Ana Maillo/Miriam Sarralde
Trescom Comunicación
Tlf: 91.411.58.68
miriam.sarralde@trescom.es
ana.maillo@trescom.es