

## Análisis de los datos de paro de julio y proyección para agosto 2023

# “Julio acaba destruyendo contratación y con las menores evoluciones intermensuales en afiliación y paro de los últimos años”

- The Adecco Group Institute, el centro de estudios y divulgación de The Adecco Group, analiza los datos de paro conocidos hoy. En palabras de su director, Javier Blasco: *“Los datos de julio vuelven a insinuar una desaceleración. El crecimiento de la afiliación del trimestre mayo-julio (+1,3%), es el menor desde 2013”*.
- *“Julio acaba destruyendo contratación y con las menores evoluciones intermensuales en afiliación y paro de los últimos años”*, señala el director de The Adecco Group Institute.
- Aunque Blasco destaca también que *“el menor crecimiento del PIB al final del primer semestre anticipa un mes de agosto en cifras negativas en la comparativa con julio”*.
- De cara al próximo mes, el octavo del año, Blasco avanza: *“En agosto, la afiliación tiende a bajar y el paro a subir, en ambos casos frente al mes anterior. El empleo alcanzaría a 20,92 millones de ocupados (+2,7% interanual) y el paro registrado alcanzaría a 2,7 millones de personas (-7,6% interanual) en su definición restringida y a 3,65 millones (-1,4%) en su definición más amplia”*.
- Como ya ha dado a conocer el Ministerio de Trabajo, el número de parados registrados en el pasado julio es de 2,68 millones de personas, 10.968 personas menos que el mes anterior (-0,4%), así encadena 27 meses seguidos bajando. Su caída interanual fue del 7,1%.
- En cuanto a la afiliación a la Seguridad Social, el crecimiento interanual del número de afiliados fue de un 2,7% en julio, frente al 2,9% en mayo y un 3% en abril. Así, en el séptimo mes del año se contaron 20,89 millones de afiliados a la Seguridad Social, nuevo máximo histórico, que implica 550.900 nuevos empleos en los últimos 12 meses (+0,1% que hace un mes).
- Si quieres más información, aquí está la webinar que Javier Blasco ha presentado esta mañana con los datos más relevantes <https://www.youtube.com/watch?v=Ym2PtOs72bo>

Madrid, 2 de agosto de 2023.- Acaban de darse a conocer los datos de paro del pasado mes de julio y el crecimiento interanual del número de afiliados fue 2,7%, frente, por ejemplo, a 2,9% en mayo y 3% en abril. Así, en el séptimo mes del año se contaron **20,89 millones de afiliados a la Seguridad Social, nuevo máximo histórico**, que implica 550.900 nuevos empleos en los últimos 12 meses (+0,1% que hace un mes).

En cuanto al número de **parados registrados** ahora hay **2,68 millones de personas**, a las que pueden sumarse 501.800 con “disponibilidad limitada” y otras situaciones. Si también se suman las personas en ERTE y los fijos discontinuos que no trabajan, la **definición más amplia de paro llegaría a 3,5 millones de personas** (-3%).

En palabras de **Javier Blasco, director de The Adecco Group Institute**: “Los datos de julio vuelven a insinuar una desaceleración. El crecimiento de la afiliación del trimestre mayo-julio (+1,3%), es el menor desde 2013”.

“Julio acaba destruyendo contratación y con las menores evoluciones intermensuales en afiliación y paro de los últimos años”, señala el **director de The Adecco Group Institute**.

Además, **Blasco** destaca que “el menor crecimiento del PIB al final del primer semestre anticipa un mes de agosto en cifras negativas en la comparativa con julio”.

Por último, **Javier Blasco** prevé para el próximo y octavo mes del año que “en agosto, la afiliación tiende a bajar y el paro a subir, en ambos casos frente al mes anterior. El empleo alcanzaría a 20,92 millones de ocupados (+2,7% interanual) y el paro registrado alcanzaría a 2,7 millones de personas (-7,6% interanual) en su definición restringida y a 3,65 millones (-1,4%) en su definición más amplia”.

## Datos más destacados

Como ya ha dado a conocer el Ministerio de Trabajo, el número de **parados registrados en julio** es de **2.677.874 personas**, 10.968 personas menos que el mes anterior (-0,4%).

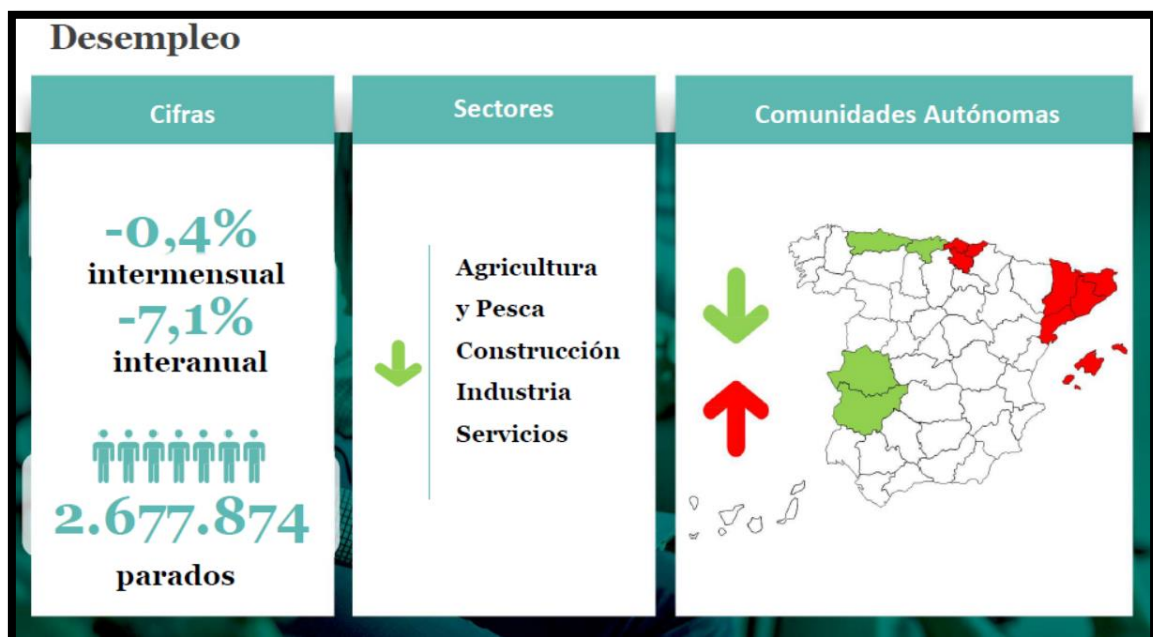
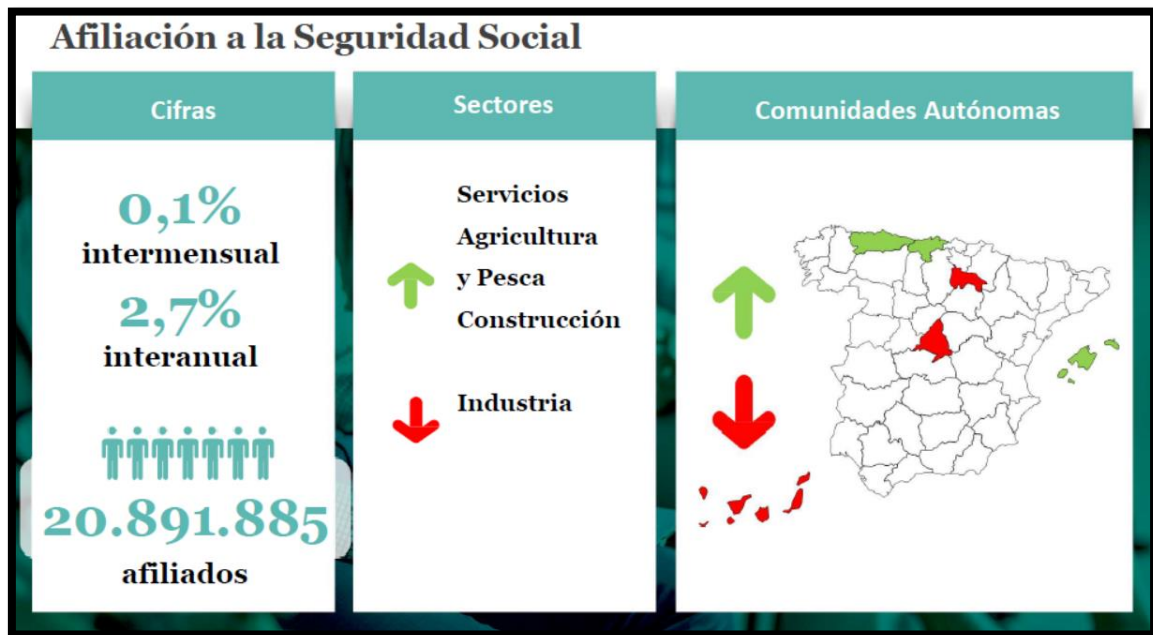
El paro registrado encadena **27 meses seguidos bajando**. Su caída interanual fue 7,1%. También se debilita la caída del paro: su reducción en el trimestre mayo-julio (-4%) es la menor desde 2012 (excepto 2020).

Respecto a las **personas en ERTE**, este colectivo ha aumentado ligeramente este pasado mes, ahora son **12.200 personas** en esa situación, 400 más que en junio.

En cuanto a la afiliación a la Seguridad Social, el crecimiento interanual del número de afiliados fue 2,7%, frente, por ejemplo, a 2,9% en mayo y 3% en abril. Sin embargo, los **20.891.885 afiliados** suponen un nuevo máximo histórico, que implica 550.900 nuevos empleos en los últimos 12 meses.

Por noveno mes consecutivo, la **Construcción encabezó el aumento del empleo** (+3,8%). En cambio, el sector agropecuario perdió empleo por 24º mes consecutivo. El **empleo asalariado** (+3,2% interanual) continúa aumentando, pero el no asalariado continúa estancado (+0,1%).

El total de contratos firmados cayó por 14º mes consecutivo: -13,5% interanual. En total **se firmaron 1,43 millones de contratos**, el dato más bajo para un mes de julio desde 2011. Además, caen todos los tipos de contrato. Por ejemplo, los indefinidos de tiempo completo se reducen 22,8% interanual y los fijos-discontinuos 8,6%. Los temporales se reducen por 17º mes seguido; ahora 10,8%.



Si quieres más información, aquí tienes la webinar que Javier Blasco ha presentado esta mañana tras conocerse los datos de paro de hoy <https://www.youtube.com/watch?v=Ym2PtOs72bo>

## ¿Qué es The Adecco Group Institute?

The Adecco Group Institute es el centro de estudios y divulgación de The Adecco Group. Tiene como fin ser una entidad referente en la sociedad española en materia de investigación y difusión de conocimientos relacionados con 5 pilares como son el empleo y las relaciones laborales, la salud y la prevención, la diversidad y la inclusión, el futuro del trabajo y la tecnología, y el talento y la formación.

The Adecco Group Institute nace con la vocación de convertirse en un espacio de referencia común gracias al análisis del mercado de trabajo, ofreciendo contenido de calidad sin olvidar uno de los aspectos más importantes de nuestro día a día: el real time content, contenido en tiempo real sobre empleo y mercado de trabajo, adaptándose así a los nuevos tiempos y su inmediatez. Todo ello, acompañado de la experiencia y el conocimiento de una empresa líder en el sector de los Recursos Humanos como es Adecco, presente en el mercado laboral español desde hace más de 35 años. Si quieres más información sobre The Adecco Group Institute visita la página web: <https://www.adeccoinstitute.es/>

Para cualquier aclaración no dudéis en poneros en contacto con nosotros. Un cordial saludo:

Luis Perdiguero / Patricia Herencias  
Dpto. Comunicación Grupo Adecco  
Tlf: 91.432.56.30  
[luis.perdiguero@adecgroup.com](mailto:luis.perdiguero@adecgroup.com)  
[patricia.herencias@adecgroup.com](mailto:patricia.herencias@adecgroup.com)

Ana Maillo/Miriam Sarralde  
Trescom Comunicación  
Tlf: 91.411.58.68  
[miriam.sarralde@trescom.es](mailto:miriam.sarralde@trescom.es)  
[ana.maillo@trescom.es](mailto:ana.maillo@trescom.es)