

## Análisis de los datos de paro de septiembre y proyección para octubre 2022



# La firma de contratos fijos discontinuos, como proporción del total de contratos firmados, alcanzó un nuevo máximo histórico, un 16,9%

- The Adecco Group Institute, el centro de estudios y divulgación de The Adecco Group, analiza los datos de paro conocidos hoy. En palabras de su director, Javier Blasco: *“El mes de septiembre nos muestra lo peor y lo mejor de la incertidumbre económica: crece el paro al tiempo que se consolida un menor crecimiento de la afiliación a la seguridad social. El colectivo de jóvenes sigue sufriendo los peores indicadores: un incremento 36 veces mayor del desempleo con respecto a los mayores de 25 años”*.
- De cara al próximo mes: *“Lo más habitual es que en octubre crezca la afiliación con relación al mes anterior. La subida interanual podría moderarse hasta el 3%, con 20,29 millones de ocupados. Al mismo tiempo, el paro tiende a subir en octubre con relación a septiembre y sumaría a 3 millones de personas (-7,8% interanual)”*, prevé Blasco.
- Como ya ha dado a conocer el Ministerio de Trabajo, el número de parados registrados en septiembre es de 2,94 millones de personas, 17.679 más que el mes anterior (+0,6%). En términos interanuales, el descenso fue de un 9,7%, el más bajo en 14 meses.
- En cuanto a la afiliación a la Seguridad Social, sigue moderando su crecimiento, así en el pasado mes de septiembre se contaron 20,18 millones de afiliados, 29.286 afiliados más que hace un mes (+0,1%). En términos interanuales, el incremento se moderó hasta el 3,3%, el más suave en 17 meses, equivalente a 649.200 nuevos empleos en los últimos 12 meses.
- El total de contratos firmados cayó por cuarto mes consecutivo: -13,7% interanual en septiembre. Toda la caída se explica por la menor firma de contratos temporales, que cayeron un 48,2%; la firma de contratos indefinidos creció un 258%, por el efecto de los fijos-discontinuos. En total se firmaron 1,66 millones de contratos. Si dejamos de lado el atípico 2020, es el menor número para un mes de septiembre desde 2014.

Madrid, 4 de octubre de 2022.- Acaban de darse a conocer los datos de paro del pasado mes de septiembre. El número de afiliados a la Seguridad Social sigue moderando su crecimiento, así en el pasado mes de septiembre se contaron 20,18 millones de afiliados. En términos interanuales, el incremento se moderó hasta el 3,3%, el más suave en 17 meses, equivalente a 649.200 nuevos empleos en los últimos 12 meses.

En cuanto al número de parados registrados, es de 2,94 millones de personas, 17.679 más que el mes anterior (+0,6%). En términos interanuales, el descenso fue de un 9,7%, el más bajo en 14 meses.

En palabras de Javier Blasco, director de The Adecco Group Institute: “El mes de septiembre nos muestra lo peor y lo mejor de la incertidumbre económica: crece el paro al tiempo que se consolida un menor crecimiento de la afiliación a la seguridad social. El colectivo de jóvenes sigue sufriendo los peores indicadores: un incremento 36 veces mayor del desempleo con respecto a los mayores de 25 años”.

“El repunte de los fijos discontinuos (+65,4%) justifica una parte del mayor crecimiento de la contratación indefinida (+53%) frente a la temporal (+14%), donde el contrato por circunstancias de la producción ya supone el 76% de los contratos”, señala el director de The Adecco Group Institute.

Por último, Javier Blasco plantea un escenario a futuro en el que “lo más habitual es que en octubre crezca la afiliación con relación al mes anterior. La subida interanual podría moderarse hasta el 3%, con 20,29 millones de ocupados. Al mismo tiempo, el paro tiende a subir en octubre con relación a septiembre y sumaría a 3 millones de personas (-7,8% interanual)”.

## Datos más destacados

Como ya ha dado a conocer el Ministerio de Trabajo, el número de parados registrados en septiembre es de 2.941.919 personas, 17.679 más que el mes anterior (+0,6%). También continúa la moderación de la caída del número de parados. En términos interanuales, el descenso fue de un 9,7%, el más bajo en 14 meses.

Si desglosamos este dato por sexos, el paro continúa cayendo más entre los varones (-10,8%; el de mujeres bajó un 9%).

En cuanto a la afiliación a la Seguridad Social, sigue moderando su crecimiento, así en el pasado mes de septiembre se contaron 20.180.287 afiliados, 29.286 afiliados más que hace un mes (+0,1%). En términos interanuales, el incremento se moderó hasta el 3,3%, el más suave en 17 meses, equivalente a 649.200 nuevos empleos en los últimos 12 meses.

Los Servicios vuelven a encabezar el aumento del empleo; en cambio, el sector agropecuario destruyó puestos de trabajo por 14º mes consecutivo. El empleo asalariado (+3,9% interanual) creció 13 veces más rápido que el no asalariado (+0,3%).

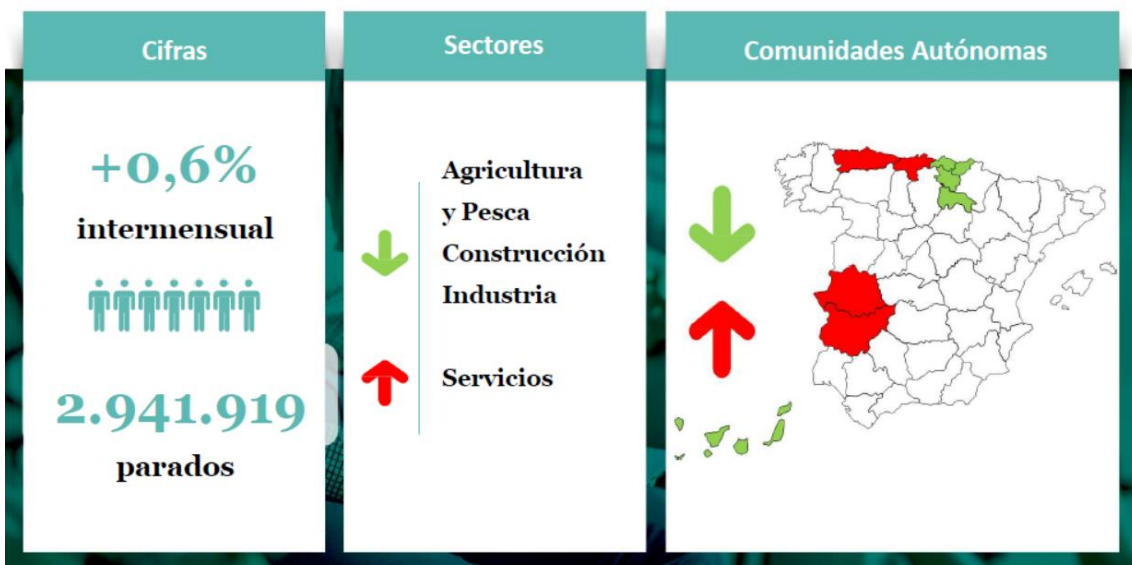
La firma de contratos fijos-discontinuos, como proporción del total de contratos firmados, alcanzó un nuevo máximo histórico, un 16,9%. En agosto habían sido el 13,2%; un año atrás, eran apenas el 1,9%.

Sin embargo, el total de contratos firmados cayó por cuarto mes consecutivo: -13,7% interanual en septiembre. Toda la caída se explica por la menor firma de contratos temporales, que cayeron un 48,2%; la firma de contratos indefinidos creció un 258%, por el efecto de los fijos-discontinuos. En total se firmaron 1,66 millones de contratos. Si dejamos de lado el atípico 2020, es el menor número para un mes de septiembre desde 2014.

## Afiliación a la Seguridad Social



## Desempleo



Si quieres más información, aquí tienes la webinar que Javier Blasco ha presentado esta mañana tras conocerse los datos de paro de hoy <https://www.youtube.com/watch?v=azctLwKekII>

## ¿Qué es The Adecco Group Institute?

The Adecco Group Institute es el centro de estudios y divulgación de The Adecco Group. Tiene como fin ser una entidad referente en la sociedad española en materia de investigación y difusión de conocimientos relacionados con 5 pilares como son el empleo y las relaciones laborales, la salud y la prevención, la diversidad y la inclusión, el futuro del trabajo y la tecnología, y el talento y la formación.

The Adecco Group Institute nace con la vocación de convertirse en un espacio de referencia común gracias al análisis del mercado de trabajo, ofreciendo contenido de calidad sin olvidar uno de los aspectos más importantes de nuestro día a día: el real time content, contenido en tiempo real sobre empleo y mercado de trabajo, adaptándose así a los nuevos tiempos y su inmediatez. Todo ello, acompañado de la experiencia y el conocimiento de una empresa líder en el sector de los Recursos Humanos como es Adecco, presente en el mercado laboral español desde hace más de 35 años. Si quieres más información sobre The Adecco Group Institute visita la página web: <https://www.adeccoinstitute.es/>

Para cualquier aclaración no dudéis en poneros en contacto con nosotros. Un cordial saludo:

Luis Perdiguero / Patricia Herencias  
Dpto. Comunicación Grupo Adecco  
Tlf: 91.432.56.30  
[luis.perdiguero@adecgroup.com](mailto:luis.perdiguero@adecgroup.com)  
[patricia.herencias@adecgroup.com](mailto:patricia.herencias@adecgroup.com)

Ana Maillo/Miriam Sarralde  
Trescom Comunicación  
Tlf: 91.411.58.68  
[miriam.sarralde@trescom.es](mailto:miriam.sarralde@trescom.es)  
[ana.maillo@trescom.es](mailto:ana.maillo@trescom.es)